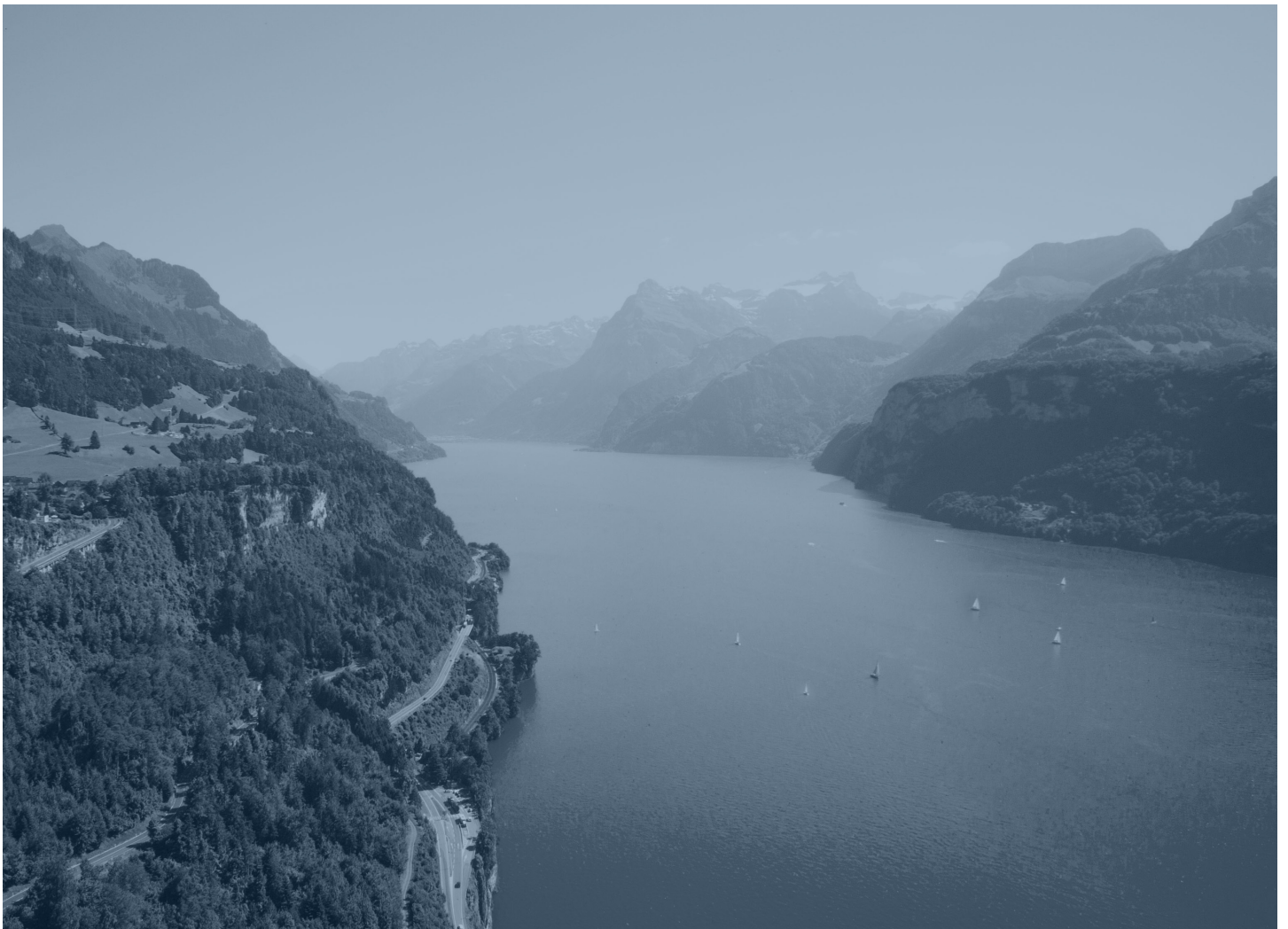


Anlageberatung «Active Advisory»

Sie interessieren sich für das Geschehen an den Finanzmärkten und wollen sich aktiv in die Anlageentscheidung einbringen, schätzen aber die Beratung durch einen ausgewiesenen Spezialisten? Wir helfen Ihnen, Ihre Vermögenswerte nach Ihren Präferenzen entsprechend anzulegen.



Unser Active Advisory Angebot bietet Ihnen:

- Zugang zu individuellen Marktinformationen, fundierten Analysen sowie einer professionellen und persönlichen Anlageberatung.
 - Fundierte Fachkenntnisse in den globalen Finanzmärkten.
 - Die Wahl zwischen einer Zusammenarbeit in Form einer rein transaktionsbasierten Beratung oder im Rahmen eines Portfolioansatzes.
 - Unterstützung bei der Festlegung einer sophisticateden und auf Ihre Risikopräferenzen abgestimmten Anlagestrategie.
 - Die systematische Risikoüberwachung Ihrer Portfolios, damit zeitnah auf starke Veränderungen reagiert werden kann.
 - Zugang zum Anlageuniversum im gewünschten Spektrum und in präferierter Kontaktintensität.
- Ein exklusives Netzwerk am Schweizer Finanzplatz mit kompetitiven Konditionen in Form von fixen als auch performanceabhängigen Gebühren sowie einem massgeschneiderten, monatlichen Reporting.
 - Die Dienstleistungen bei einer Vielzahl von renommierten Banken.
 - Unsere Beurteilung der aktuellen Anlagesituation mit Bezug auf Ihr Risikoprofil inklusive einer Kurzeinschätzung mit konkreten Optimierungsvorschlägen.
 - Eine kritische Prüfung Ihrer aktuellen Konditionen mit konkreten Optimierungsmöglichkeiten.
- Gerne erarbeiten wir für Sie eine massgeschneiderte Analyse zu unterschiedlichen Anlageklassen und Anlageinstrumenten

Ihre Fachspezialisten



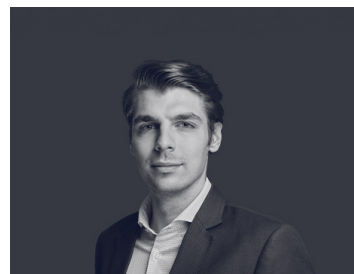
Marc Walther

Mitglied der Geschäftsleitung
marc.walther@ifsag.ch



Michael Rüegg

CIO Active Advisory
michael.rueegg@ifsag.ch



Laurent Grosse

Junior Investment Advisor sowie
Relationship Manager
laurent.grosse@ifsag.ch



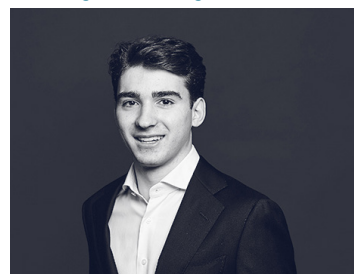
Mara Beck

Investment Advisor sowie Relationship
Manager
mara.beck@ifsag.ch



Ken Wong

Portfolio Manager sowie Senior
Relationship Manager
ken.wong@ifsag.ch



Aleandro Silvestri

Assistant Active Advisory
aleandro.silvestri@ifsag.ch

Kontaktieren Sie uns für ein persönliches Gespräch.

Wir beraten – Sie entscheiden!