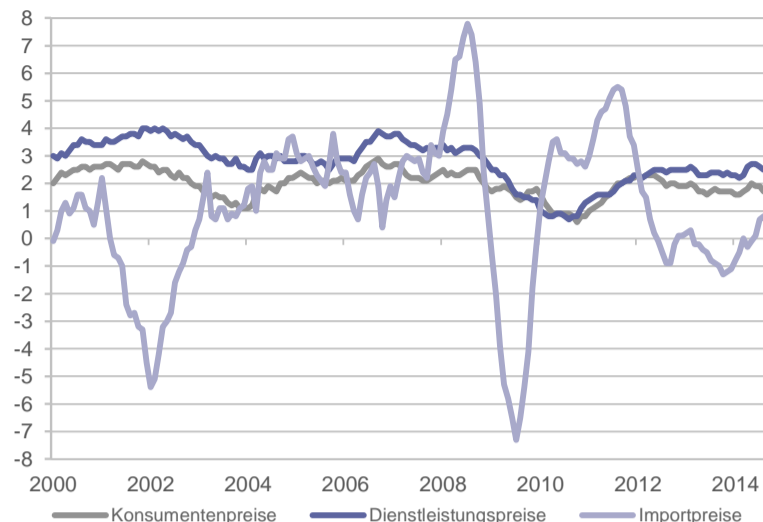
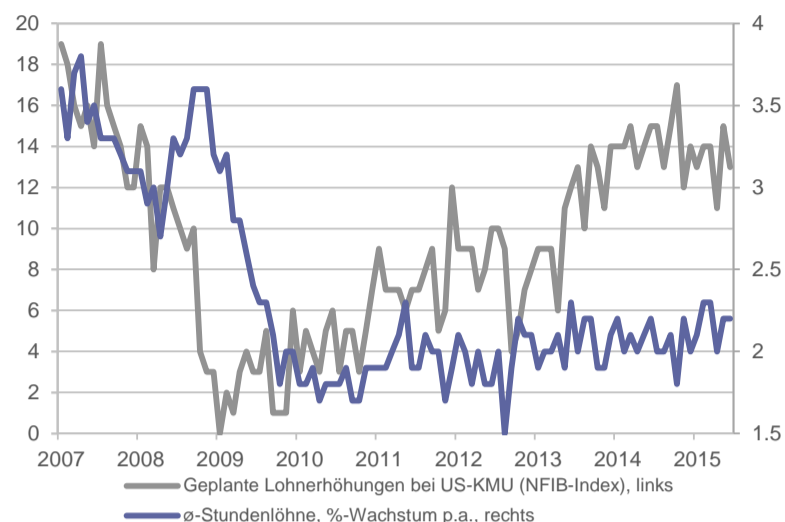


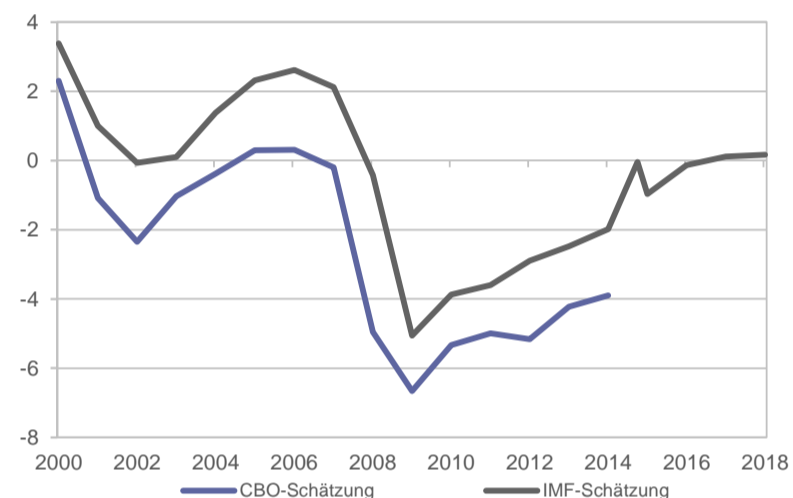
Kerninflationraten in %



Geplante Lohnerhöhungen und Stundenlöhne

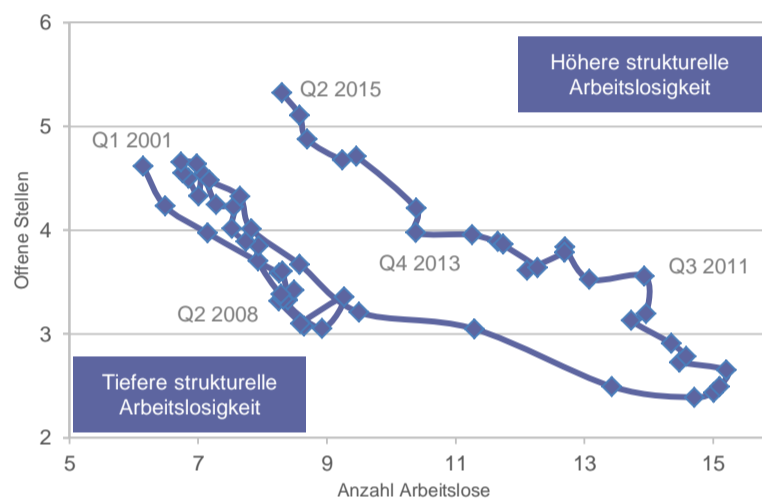


Schätzung der US-Outputlücke* in %

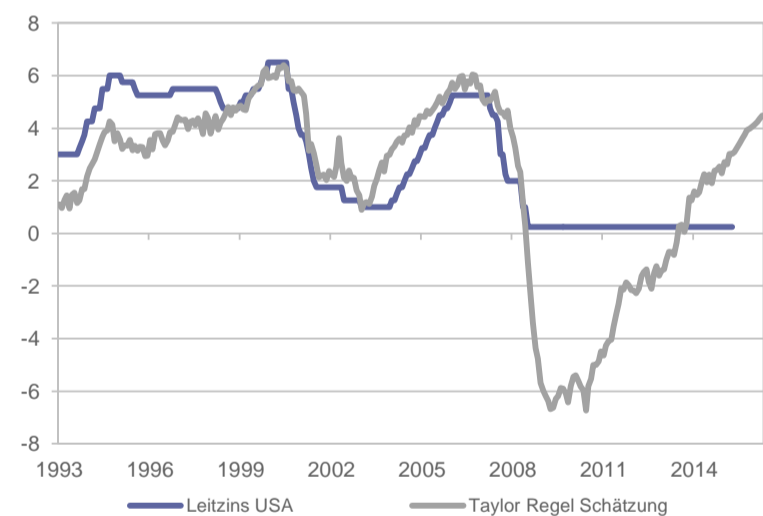


* Differenz zwischen aktuellem und möglichem BIP

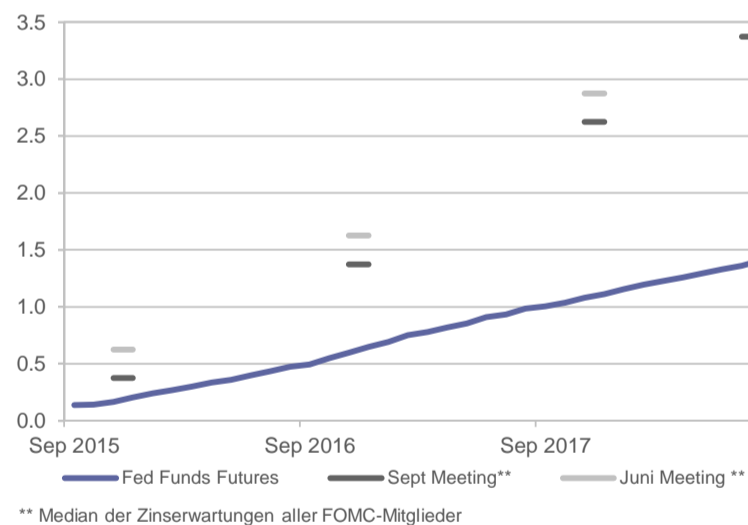
Anzahl Arbeitslose vs. offene Stellen in den USA, in Mio.



Angemessene US-Leitzinsen gemäss Taylor-Regel (DB-Modell)

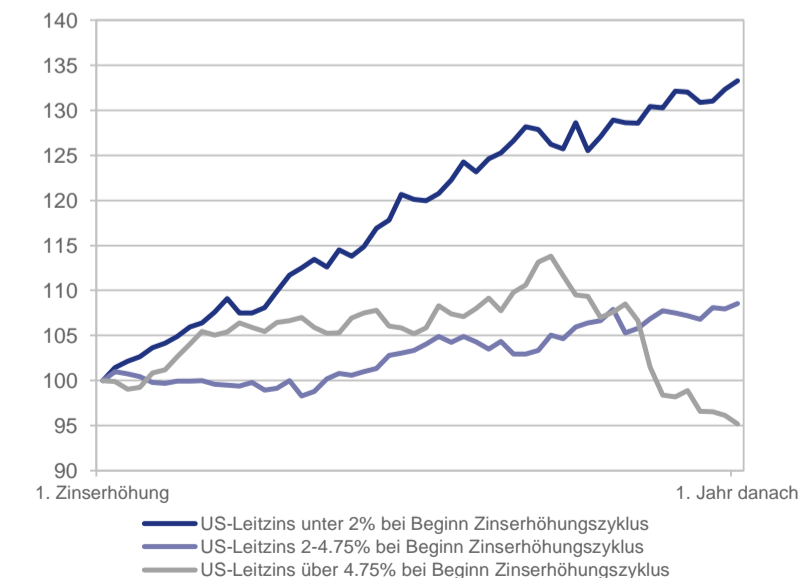


Zinserwartungen Federal Funds Rate

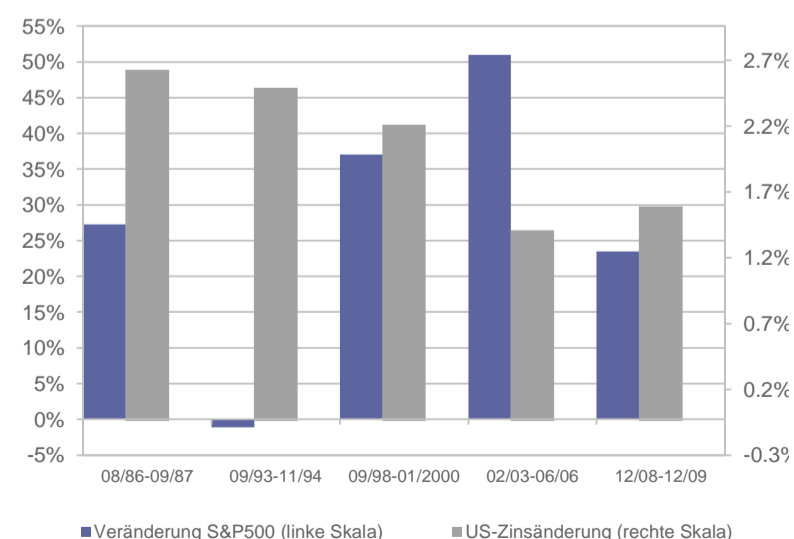


** Median der Zinserwartungen aller FOMC-Mitglieder

S&P500 im Folgejahr nach der ersten Zinserhöhung (indiziert auf 100)



Performance US-Treasuries (10J) und Aktien während Zinserhöhungszyklen



Diese Unterlagen dienen ausschliesslich der Information des Empfängers. Die Publikation beruht auf Informationen, die wir für zuverlässig erachten, jedoch übernehmen wir keine Garantie für deren Richtigkeit bzw. Vollständigkeit. Alle Daten können sich ändern. Kurse und Annahmen sind rein indikativ. Die Wertentwicklung in der Vergangenheit ist kein Hinweis für künftige Ergebnisse. Der Anlagewert kann sich vergrössern oder auch vermindern, und in manchen Fällen erhält man das investierte Kapital nicht wieder zurück. Die Anlagerisiken variieren zwischen den verschiedenen Anlageinstrumenten. Darüber hinaus unterliegen Anlagen in Fremdwährungen Wechselkursschwankungen. Es wird keine Garantie für die Realisierung der Anlageziele übernommen. Wenn nicht anders erwähnt, beruhen alle Informationen auf den internen Daten der IFS.