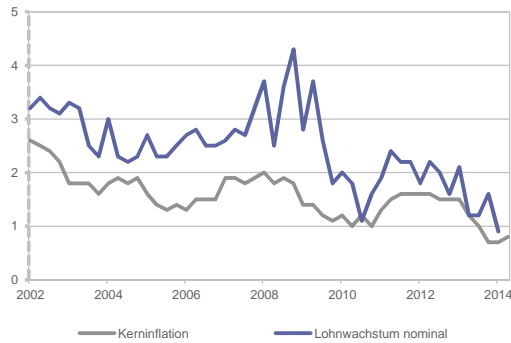
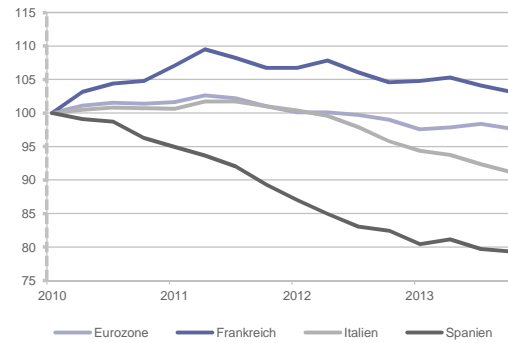


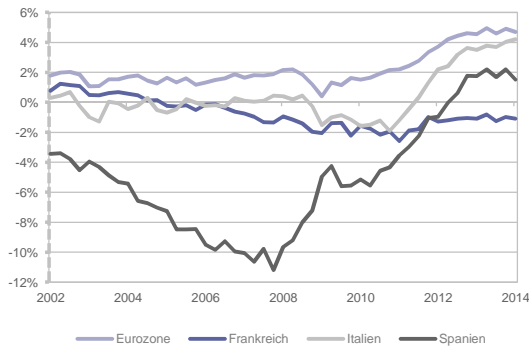
Lohn- und Preisentwicklung Eurozone, Wachstumsrate in %



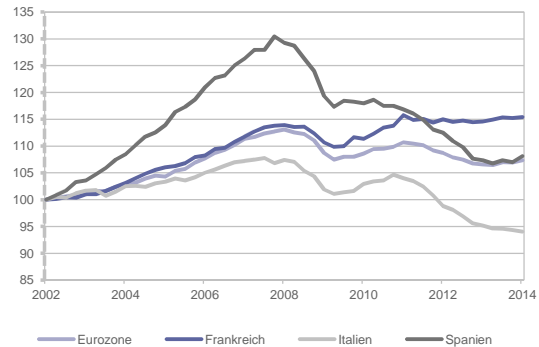
Häuserpreise, indiziert



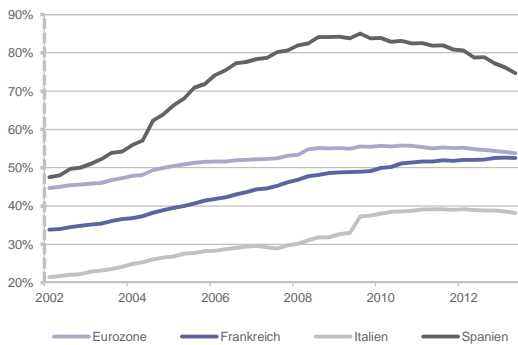
Nettoexporte in % des BIP



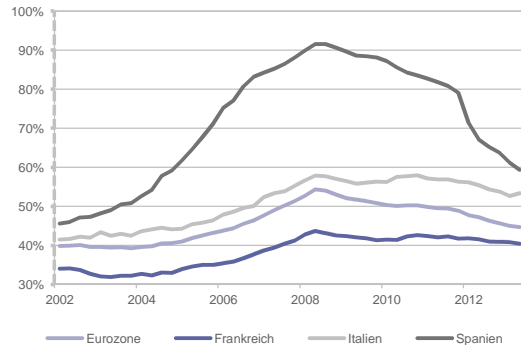
BIP-Entwicklung vor Nettoexporten, real, indiziert



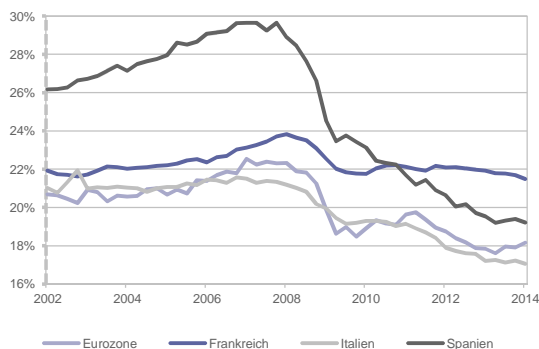
Ausstehende Kredite an Privathaushalte, in % des BIP



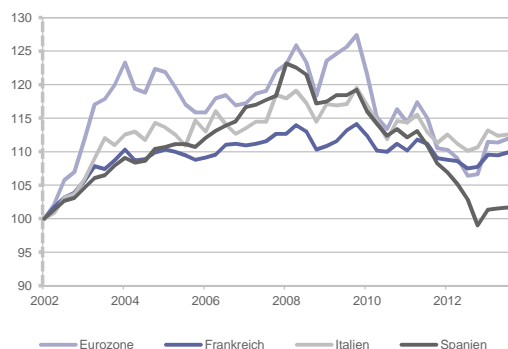
Ausstehende Kredite an Unternehmen, in % des BIP



Anteil der Investitionen am BIP, in %



Entwicklung der Lohnstückkosten, indiziert



Diese Unterlagen dienen ausschließlich der Information des Empfängers. Die Publikation beruht auf Informationen, die wir für zuverlässig erachten, jedoch übernehmen wir keine Garantie für deren Richtigkeit bzw. Vollständigkeit. Alle Daten können sich ändern. Kurse und Annahmen sind rein indikativ. Die Wertentwicklung in der Vergangenheit ist kein Hinweis für künftige Ergebnisse. Der Anlagewert kann sich vergrößern oder auch vermindern, und in manchen Fällen erhält man das investierte Kapital nicht wieder zurück. Die Anlagerisiken variieren zwischen den verschiedenen Anlageinstrumenten. Darüber hinaus unterliegen Anlagen in Fremdwährungen Wechselkurschwankungen. Es wird keine Garantie für die Realisierung der Anlageziele übernommen. Wenn nicht anders erwähnt, beruhen alle Informationen auf den internen Daten der IFS.