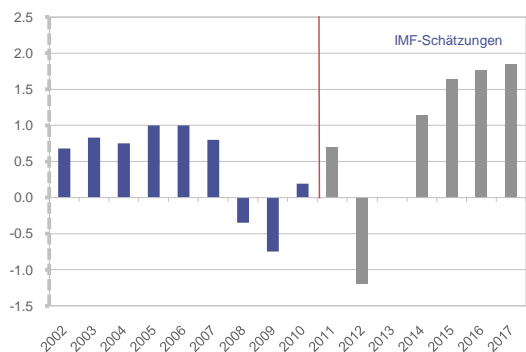
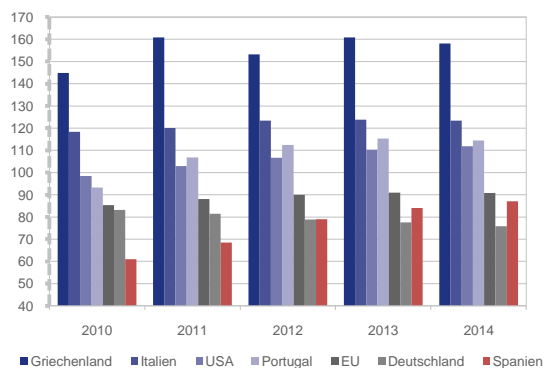


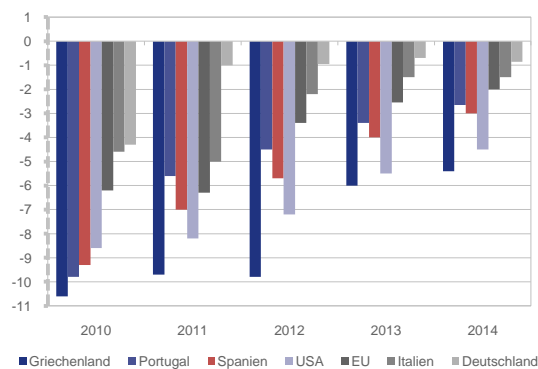
BIP Wachstum Spanien in % zum Vorjahr



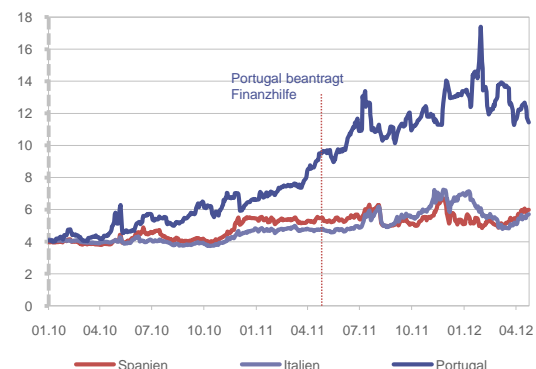
Staatsverschuldung im Vergleich (in % des BIP, ab 2011 IMF-Schätzungen)



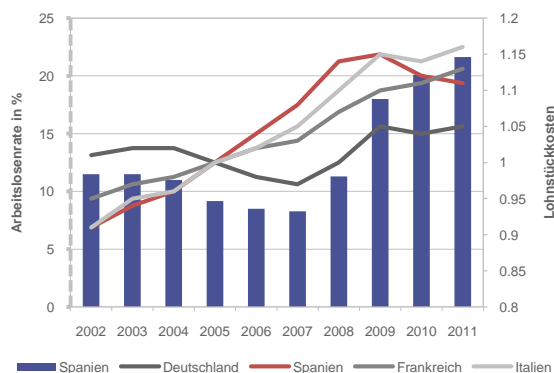
Staatsdefizit im Vergleich (in % des BIP, ab 2011 IMF-Schätzungen)



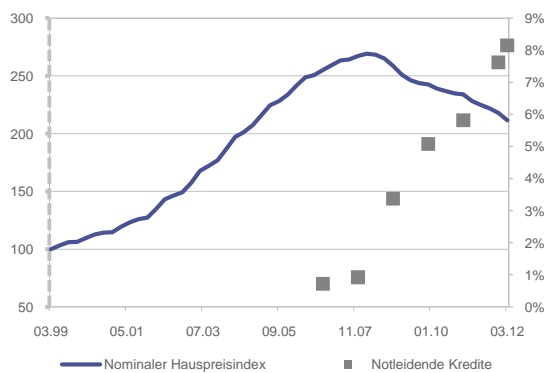
Renditen 10-jähriger Staatsanleihen



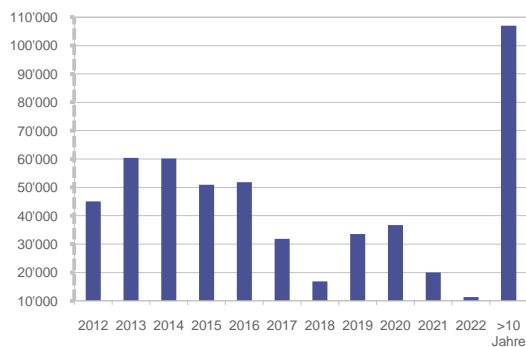
Arbeitsmarktdaten



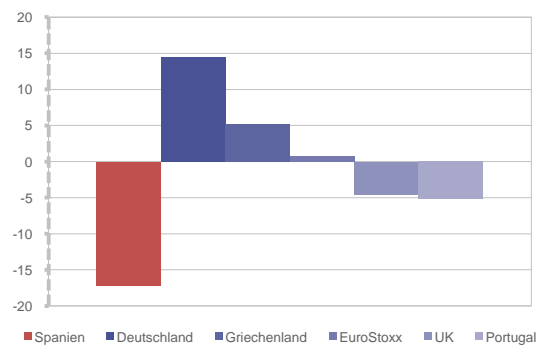
Häuserdaten Spanien



Fälligkeitsstruktur spanischer Anleihen in Millionen EUR



Renditen europäischer Aktienindizes 2012



Diese Unterlagen dienen ausschließlich der Information des Empfängers. Die Publikation beruht auf Informationen, die wir für zuverlässig erachten, jedoch übernehmen wir keine Garantie für deren Richtigkeit bzw. Vollständigkeit. Alle Daten können sich ändern. Kurse und Annahmen sind rein indikativ. Die Wertentwicklung in der Vergangenheit ist kein Hinweis für künftige Ergebnisse. Der Anlagewert kann sich vergrößern oder auch vermindern, und in manchen Fällen erhält man das investierte Kapital nicht wieder zurück. Die Anlagerisiken variieren zwischen den verschiedenen Anlageinstrumenten. Darüber hinaus unterliegen Anlagen in Fremdwährungen Wechselkurschwankungen. Es wird keine Garantie für die Realisierung der Anlageziele übernommen. Wenn nicht anders erwähnt, beruhen alle Informationen auf den internen Daten der IFS.