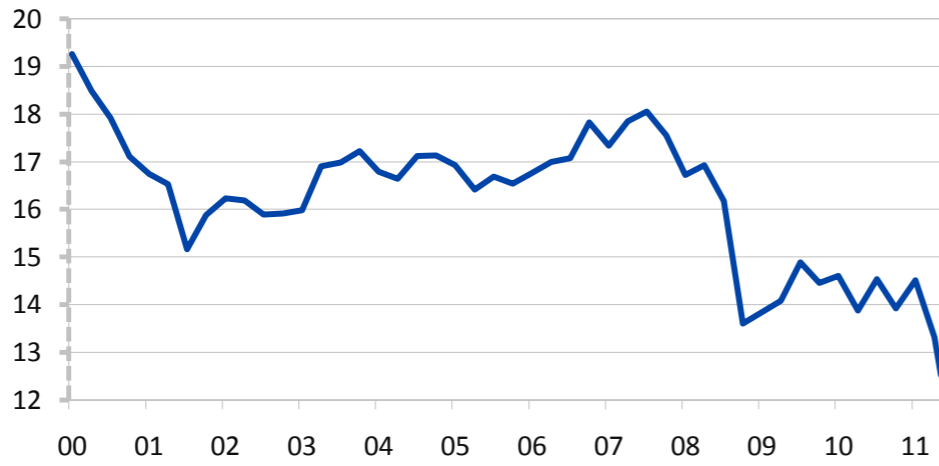
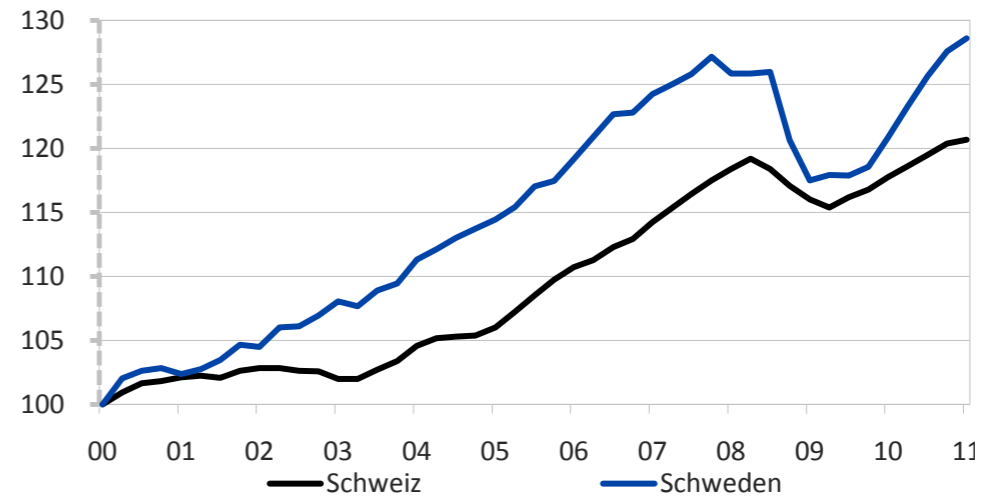


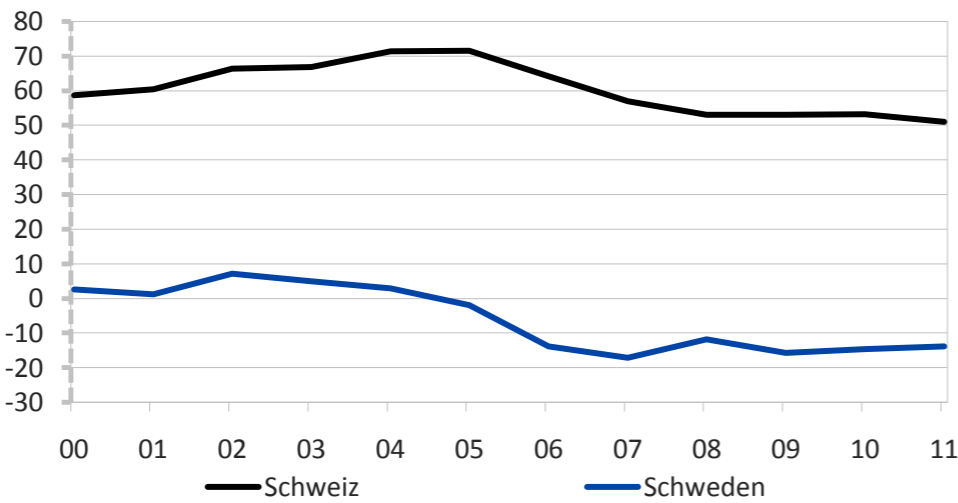
Wechselkurs SEK/CHF



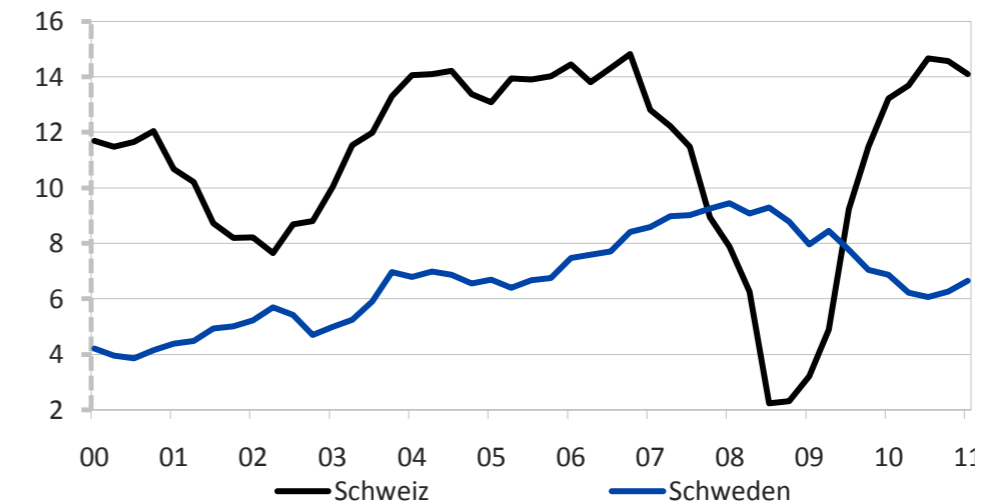
Reale BIP-Entwicklung im Vergleich (indexiert)



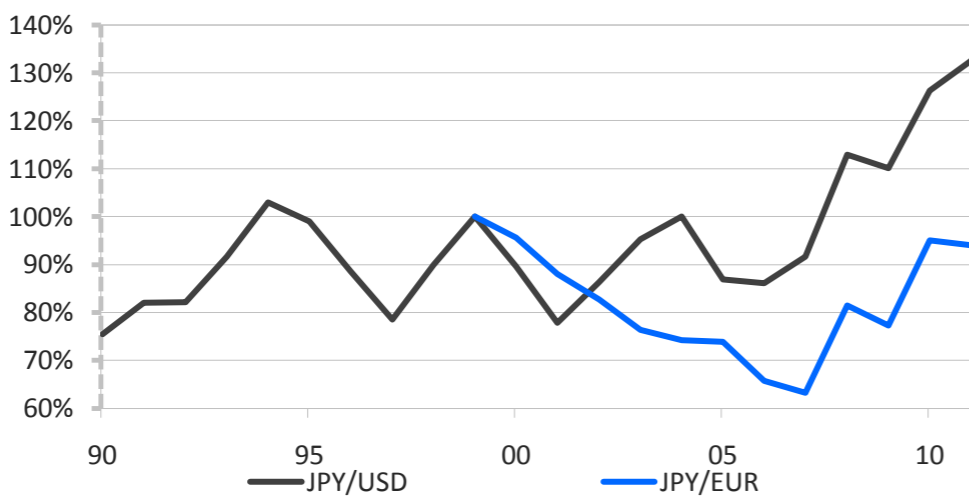
Netto-Staatsschulden in % des BIP



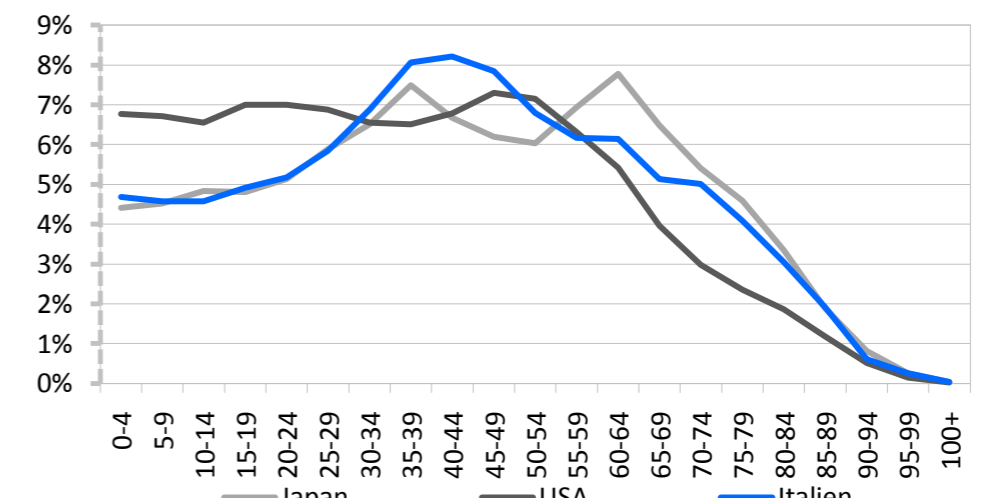
Handelsbilanzüberschuss in % des BIP



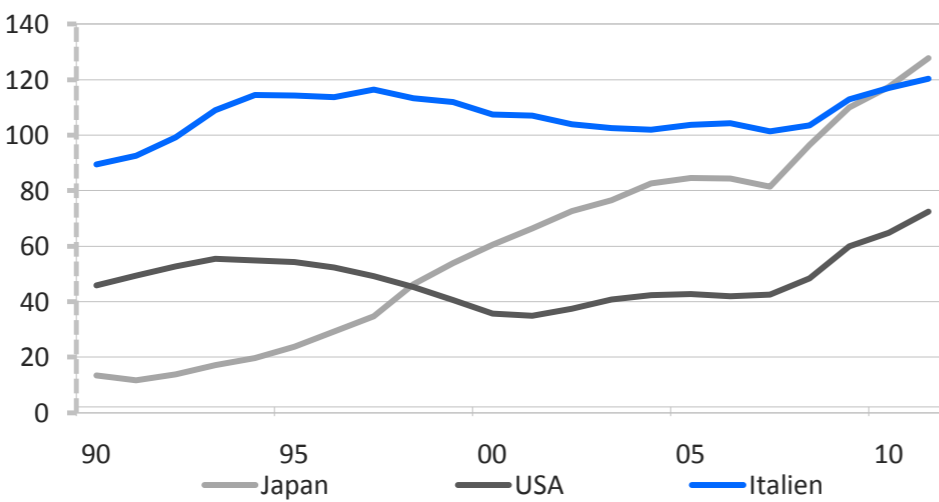
Yen im Vergleich, indexiert (1999=100%)



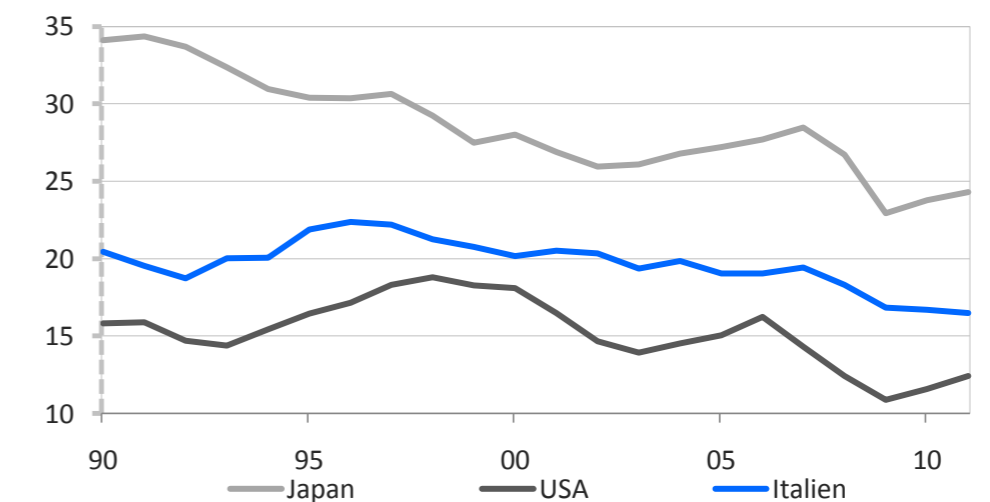
Bevölkerungsdichte nach Alter in %, Jahr 2010



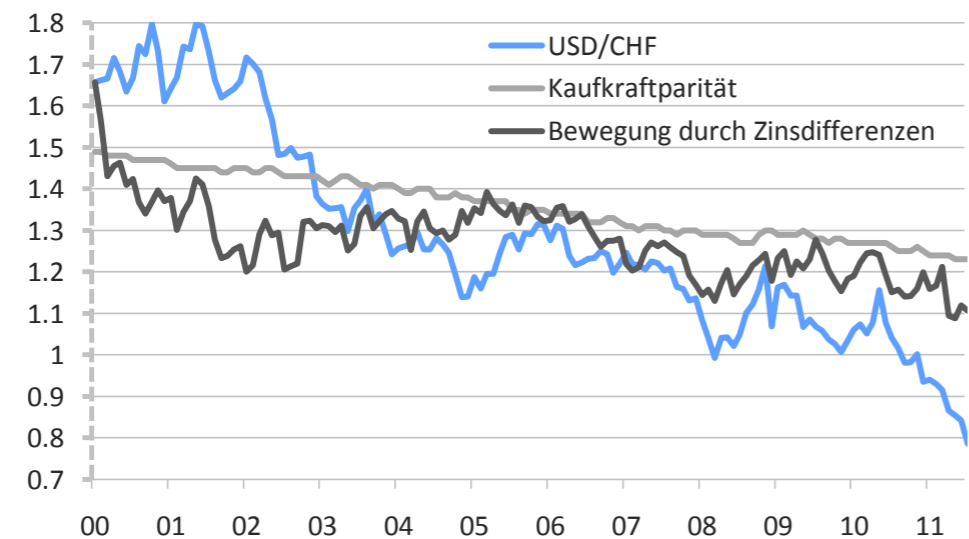
Netto-Staatsschulden in % des BIP



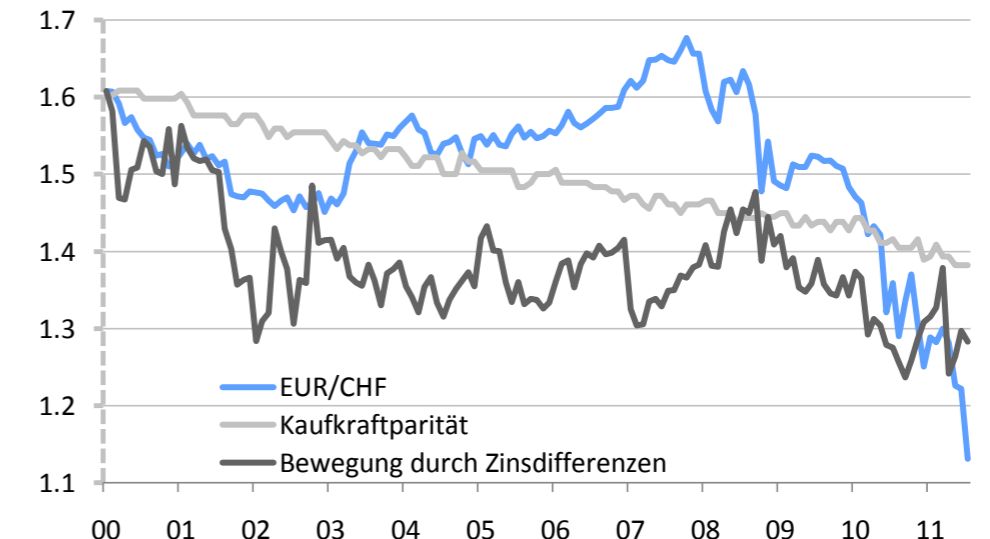
Brutto-Sparquote, in %



USD/CHF vs. fundamentale Einflussfaktoren



EUR/CHF vs. fundamentale Einflussfaktoren



Diese Unterlagen dienen ausschliesslich der Information des Empfängers. Die Publikation beruht auf Informationen, die wir für zuverlässig erachten, jedoch übernehmen wir keine Garantie für deren Richtigkeit bzw. Vollständigkeit. Alle Daten können sich ändern. Kurse und Annahmen sind rein indikativ. Die Wertentwicklung in der Vergangenheit ist kein Hinweis für künftige Ergebnisse. Der Anlagewert kann sich vergrössern oder auch vermindern, und in manchen Fällen erhält man das investierte Kapital nicht wieder zurück. Die Anlagerisiken variieren zwischen den verschiedenen Anlageinstrumenten. Darüber hinaus unterliegen Anlagen in Fremdwährungen Wechselkursschwankungen. Der Anleger sollte eine fachkundige und spezifische professionelle Beratung in Anspruch nehmen, bevor er einen Anlageentscheid fällt. Es wird keine Garantie für die Realisierung der Anlageziele übernommen. Wenn nicht anders erwähnt, beruhen alle Informationen auf den internen Daten der IFS.